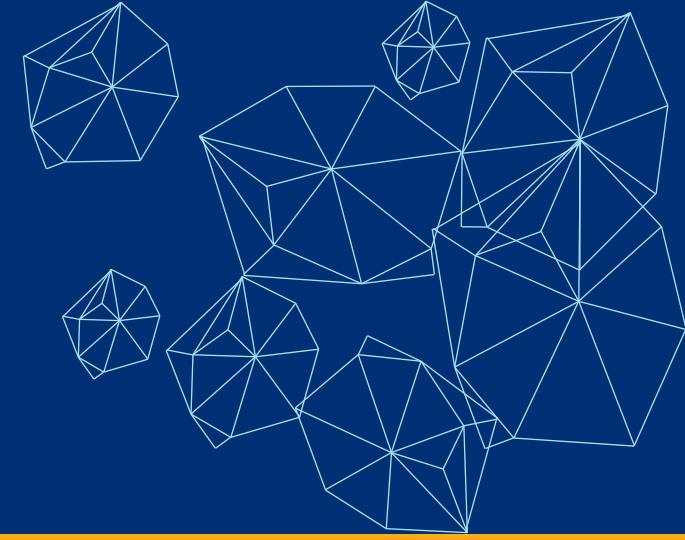




# Salud de **Prevención** **Salud** de Ahorro.

# Salud de Prevención

## Salud de Ahorro



### 01 Te ahorramos...

Reducción y eliminación de costes, ahorro en pérdidas económicas y de tiempo, centrado en la salud del recurso humano.

### 02 Salud de Ahorro

Formando parte de Bonus y de sus beneficios económicos desde 5% al 10% de descuento en las cotizaciones generales.

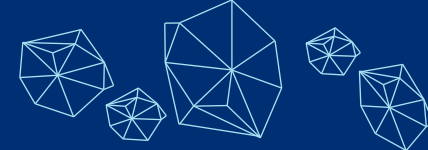
### 03 Implantación y Cobertura

Metodología certificada con los procedimientos más eficientes y versátiles para cada cliente.

### 04 Tu Confianza

Vocación destinada al ámbito sanitario y empresarial, para dar solución a una problemática en aumento.

# Te ahorramos...



## 12 Días de baja por empleado

Sabías que para una empresa de 1.500 empleados supone 18.000 días improductivos de media al año.

## 95% de Costes accidente laboral

Complementos, recargos y prestaciones  
¿Cuántos miles de euros al año gastamos en derivados?



## Déficit de Recursos Humanos

Cambios continuos en los cuadrantes, gestión de personal variable y sobrecarga al resto de empleados

## Tiempo y Coste de Producción

Tiempo perdido e interrupción en la producción, formación y adaptación del sustituto en cada baja.





## Sistema de Bonus

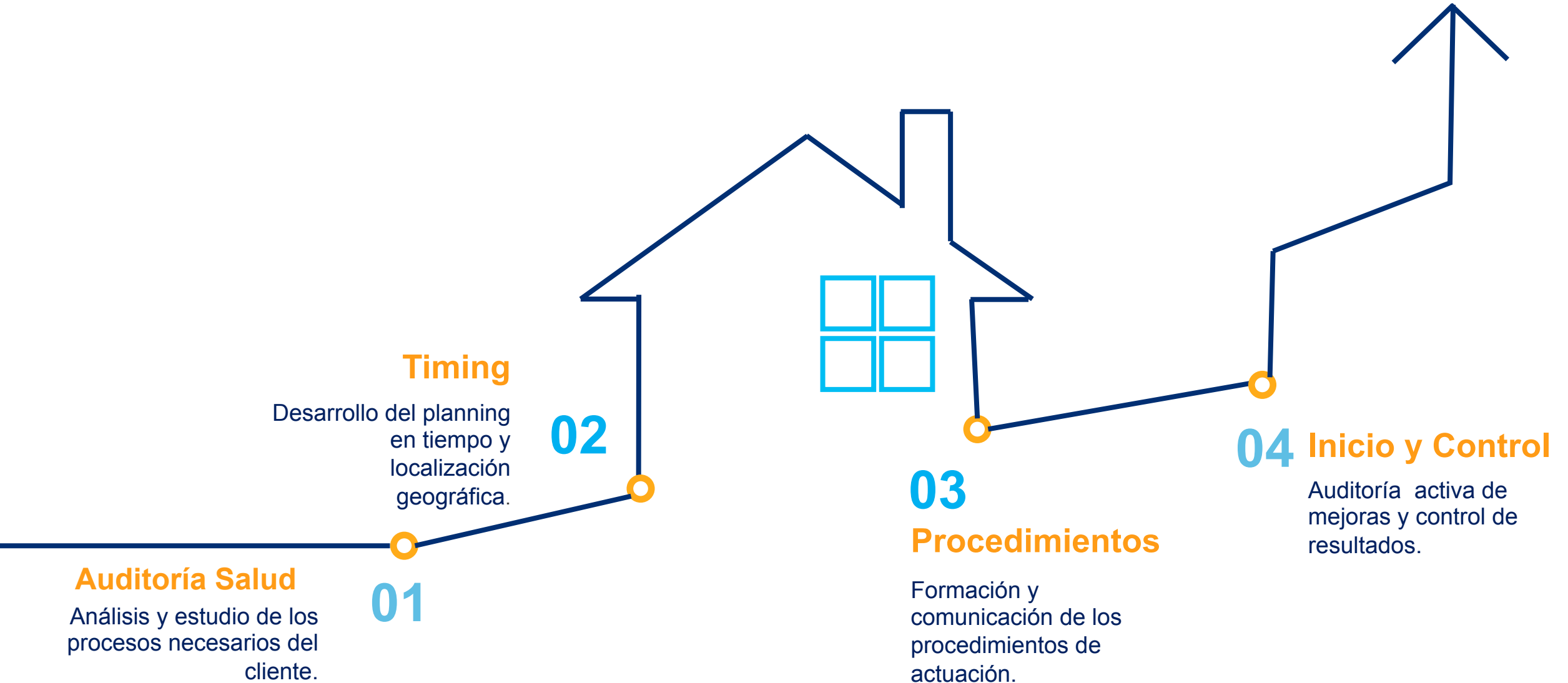
BONIFICACIÓN media de **840€** anuales por **EMPLEADO**.

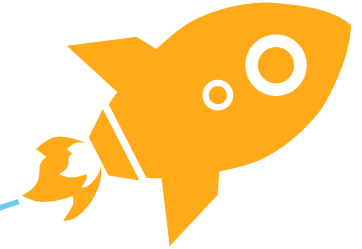


**Sistema generador de bonus** para la empresa.

Considerado como **MEDIO EFICAZ** de **PREVENCIÓN** por la Tesorería General de la Seguridad Social

# Sencillo y Rápido





**100%**

**Únicos a nivel Nacional**

Solo nuestro servicio centralizado da solución en todas las ciudades de España.



# Notas de Interés



Home >> Noticias >> El 82,2% de las enfermedades profesionales están causadas por agentes físicos

## Noticias

El 82,2% de las enfermedades profesionales están causadas por agentes físicos

- Las lesiones derivadas de posturas forzadas y movimientos repetitivos en el trabajo, y las producidas por ruido son las más frecuentes
- El 17,4% de los partes por enfermedad profesional se concentra en el tramo de entre 40 y 44 años de edad de los trabajadores

Fuente: MESS

Archivo relacionado

Los agentes físicos –posturas forzadas, ruido o presión, entre otras– están en el origen de la mayor parte de las enfermedades profesionales, con una incidencia de un 82,2% sobre el total. El tramo de edad más vulnerable a las patologías profesionales se sitúa en torno a los 40-44 años y varía para hombres y mujeres, según las conclusiones que refleja la estadística de enero y febrero del Sistema de Comunicación de Enfermedades Profesionales de la Seguridad Social (CEPROSS), publicadas en [www.seg-social.es](http://www.seg-social.es).

## CincoDías

EL PAÍS ECONOMÍA

Compañías Mercados Economía Mi Dinero Fortuna / Cotizaciones

Legal Wolters Kluwer

SENTENCIA >

### Un juez reconoce como accidente laboral una dolencia previa agravada por el trabajo

5D

PATRICIA DEL AGUILA BARBERO

- La empleada, con una hernia discal desde hacía 20 años, sufrió una lumbalgia aguda por el sobreesfuerzo de mover muebles pesados

MINISTERIO DE TRABAJO, MIGRACIONES Y SEGURIDAD SOCIAL

SECRETARÍA DE ESTADO DE LA SEGURIDAD SOCIAL

DIRECCIÓN GENERAL DE ORDENACIÓN DE LA SEGURIDAD SOCIAL

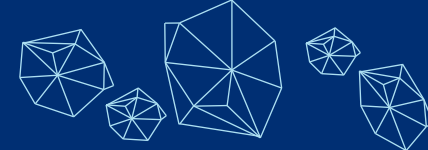
CEPROSS-2. NUMERO DE PARTES COMUNICADOS DISTRIBUIDOS POR GRUPO DE ENFERMEDAD Y AGENTE CAUSANTE

ENERO-OCTUBRE 2019

GRUPO E.P.	AGENTE	HOMBRES			MUJERES			TOTALES		
		Con baja	Sin baja	Total	Con baja	Sin baja	Total	Con baja	Sin baja	Total
2. Enfermedades Profesionales causadas por agentes físicos										
A	Hipoacusia o sordera provocada por el ruido	11	290	301	1	21	22	12	311	323
B	Enfermedades osteoarticulares o angioneuróticas provocadas por las vibraciones mecánicas	53	58	111	44	48	92	97	106	203
C	Enfermedades provocadas por posturas forzadas y movimientos repetitivos en el trabajo: enfermedades de las bolsas serosas debidas a la presión, roturas de tendones	72	81	153	10	23	33	82	104	186
D	Enfermedades provocadas por posturas forzadas y movimientos repetitivos en el trabajo: enfermedades por fatiga e inflamación de las vainas tendinosas, de tejidos peritendinosos e inserciones musculares y tendinosas	3.105	3.331	6.436	2.424	2.720	5.144	5.529	6.051	11.580
E	Enfermedades provocadas por posturas forzadas y movimientos repetitivos en el trabajo: arrancamiento por fatiga de apófisis espinosa	17	4	21	10	6	16	27	10	37
F	Enfermedades provocadas por posturas forzadas y movimientos repetitivos en el trabajo: lesiones del menisco por mecanismos de arrancamiento y compresión asociadas, dando lugar a fisuras o roturas completas	993	1.251	2.244	2.117	2.464	4.581	3.110	3.715	6.825
G	Enfermedades provocadas por posturas forzadas y movimientos repetitivos en el trabajo: arrancamiento por fatiga de apófisis espinosa	31	29	60	3	4	7	34	33	67
H	Enfermedades provocadas por compresión o descompresión atmosférica	2	1	3				2	1	3
I	Enfermedades provocadas por radiaciones ionizantes	1		1		2	2	1	2	3
J	Enfermedades oftalmológicas a consecuencia de exposiciones a radiaciones ultravioletas	3	1	4	4		4	7	1	8
K	Enfermedades provocadas por la energía radiante									
L	Nódulos de las cuerdas vocales a causa de los esfuerzos sostenidos de la voz por motivos profesionales	13	24	37	277	279	556	290	303	593
M	Nistagmus de los mineros									
TOTAL GRUPO 2		4.301	5.070	9.371	4.890	5.567	10.457	9.191	10.637	19.828

18.405 partes comunicados por enfermedades por fatiga e inflamación tendinosa y muscular de un total de 19.828.

# Contacta con Nosotros



**Gerencia@fisioizquierdo.es**  
**www.fisioizquierdo.es**



**Javier Izquierdo Rodríguez**  
**Gerente Centros FisioIzquierdo**

**Contacto Directo**  
**696 58 61 79**

